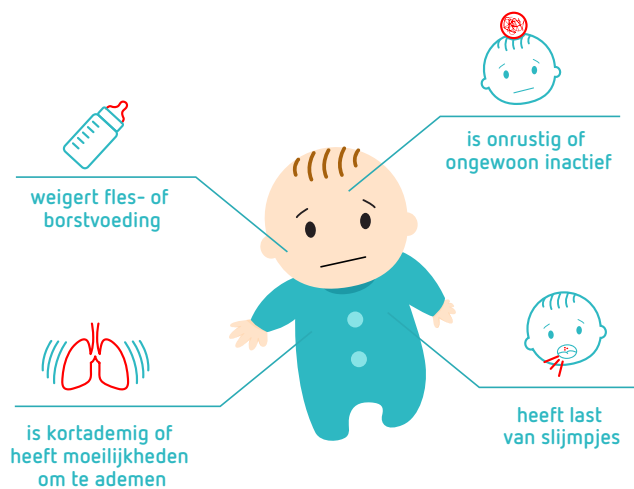


RSV-SYMPTOMEN BIJ BABY'S



Tekenen van uitdroging



Minder vuile pampers dan gewoonlijk



Geen tranen bij het wenen



Koude, droge huid



AZ JAN PALFIJN
GENT

Kinderafdeling
T +32 (0)9 224 83 83

Watersportlaan 5 - 9000 Gent
T +32 (0)9 224 71 11 - F +32 (0)9 224 70 42
info@janpalfijngent.be - www.janpalfijn.be



AZ JAN PALFIJN
GENT



RSV

INFORMATIE VOOR PATIËNTEN

WAT IS RSV?

RSV is de afkorting van **Respiratoir Syncytieel Virus** en is één van de belangrijkste oorzaken van luchtweginfecties bij jonge kinderen. Vooral tijdens de herfst- en wintermaanden komt een RSV-infectie vaak voor.

Het is een **zeer besmettelijk virus** dat vooral verspreid wordt door **lichamelijk contact**, contact met **besmette omgevingsoppervlakten** (o.a. speelgoed) of het wordt doorgegeven **via druppeltjes in de lucht** door te hoesten, niezen of praten.

Om te voorkomen dat andere kinderen op de afdeling of in uw gezin ook ziek worden, vragen we om steeds de **isolatieafspraken** te volgen.

i Isolatie is een ander woord voor **afzondering**.

Het is een **beschermingsmaatregel** voor zowel het kind, de **ouders** en de **medewerkers** van het ziekenhuis, als voor de **bezoekers**.

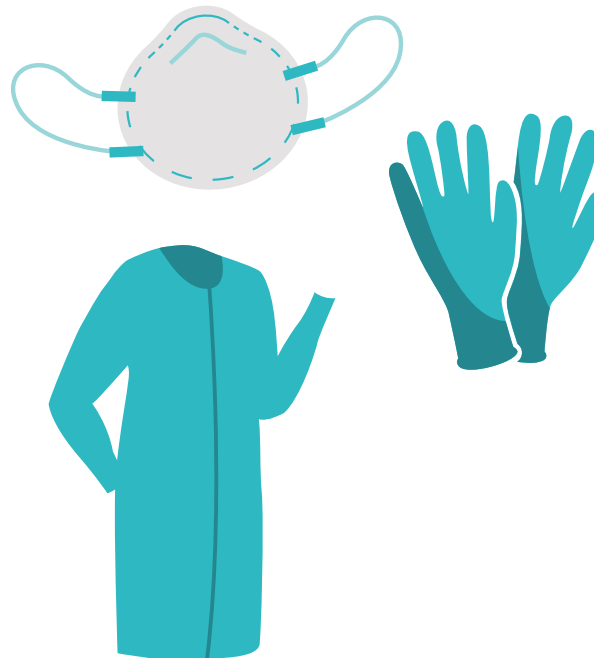
WELKE ISOLATIEMAATREGELEN

WORDEN ER TOEGEPAST?

Bij een patiënt met RSV wordt zowel **contact-** als **druppelisolatie** toegepast in het ziekenhuis.

Druppelisolatie betekent dat de **overdracht** van de kiemen worden overgedragen **door te praten, niezen of hoesten**. Daarom wordt er overgegaan tot het **dragen van een mondmasker** door zowel de **verpleegkundigen**, alsook door de **bezoekers**.

Contactisolatie is een vorm van isolatie voor **ziekten die zich verspreiden via contact**. Daarom worden er bij een RSV besmetting ook **handschoenen** en een **isolatiejas** gedragen.



WAAROM VOLGEN WE

DEZE RICHTLIJNEN ?

Het is belangrijk dat de hierna vermelde aanbevelingen strikt worden opgevolgd om zo het **risico op besmetting bij andere kinderen tot een minimum te herleiden**.

Afspraken op de kinderafdeling:

- ▶ Op de kamerdeur wordt aangegeven om welke **soort isolatie** het gaat.
- ▶ Broers en zussen zijn welkom, maar het bezoek van **vriendjes en vriendinnetjes** wordt beter **vermeden**.
- ▶ De **handen** worden bij het binnenkomen en bij het verlaten van de kamer **ingewreven met handalcohol**. De **medewerkers van het ziekenhuis dragen handschoenen** indien ze direct contact hebben met je kind.
- ▶ De **kamerdeur** moet **zoveel mogelijk dicht** blijven. Ook **broertjes en zusjes** moeten **op de kamer** blijven om **infectiegevaar te vermijden**.
- ▶ Uw kind kan helaas **niet deelnemen aan de activiteiten** die doorgaan in de speelklas. De spelbegeleidster zal bij uw kind langskomen met **afwasbaar speelgoed**. Als u speelgoed van thuis mee brengt, dan moet u dit nadien, wanneer u terug thuis bent, goed reinigen. Knuffels worden het best grondig gewassen op 60°C.
- ▶ Indien u als ouder **een vraag** hebt, dan vragen wij om niet aan de balie te komen, maar **de bel te gebruiken op de kamer**. De verpleegkundige komt dan zo snel mogelijk naar jullie toe.

Wij wensen u en uw kind een aangenaam verblijf op de kinderafdeling en hopen op een spoedig herstel.